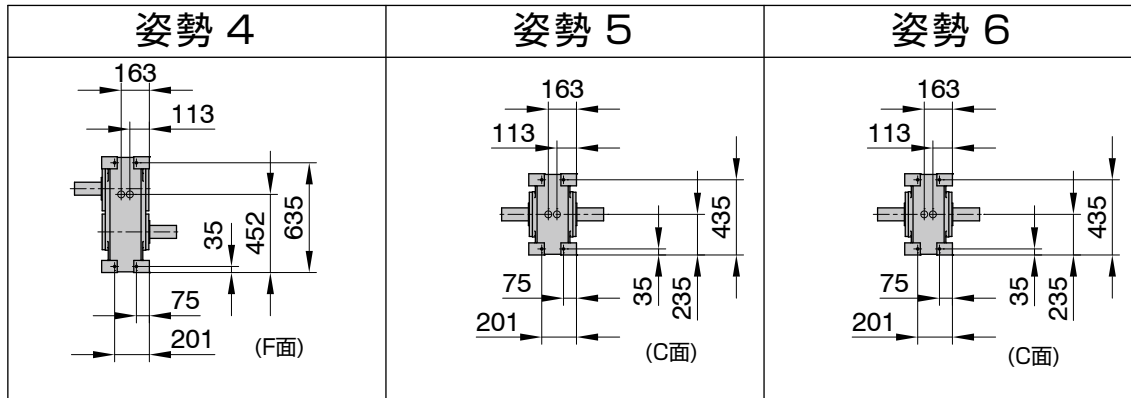
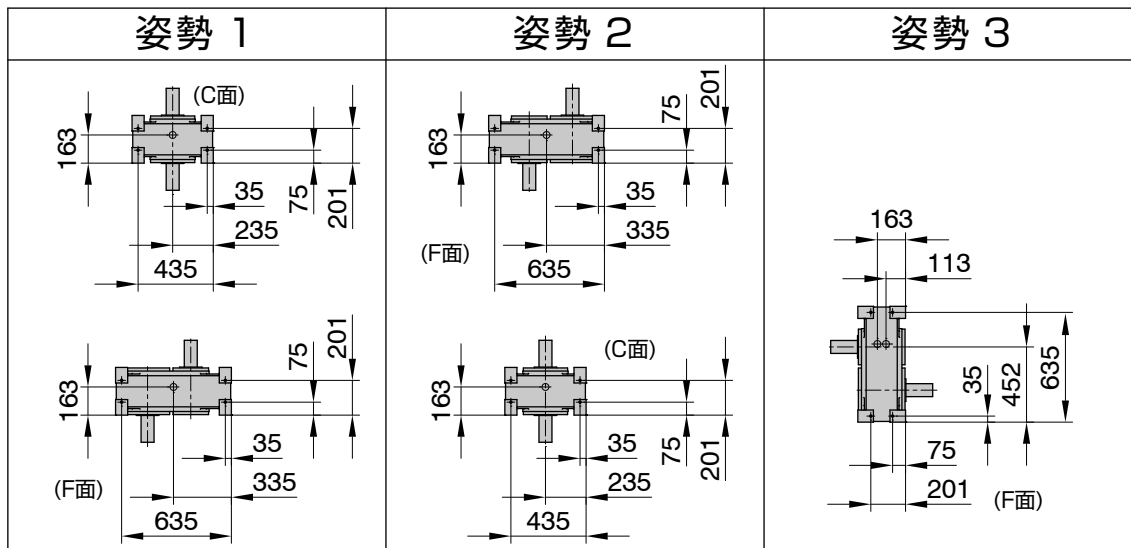


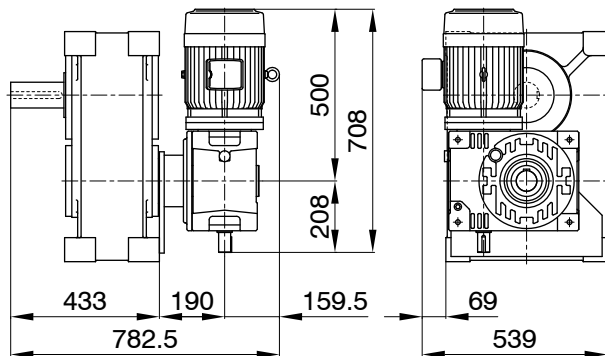
図中の入力軸キー溝位置は、
停止区間の中間位置を示す



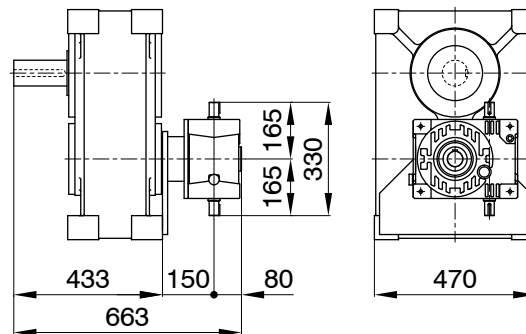
特記事項

フィルター、ドレン (黒丸)	: Rc 1/2
レベル (白丸)	: ϕ 40
概略製品質量	: 200kg
概略潤滑油量	: 14.0ℓ
取付タップ	: 指定面に加工
取付孔	: 指定面に加工

PI-250S
MRA1-37-125

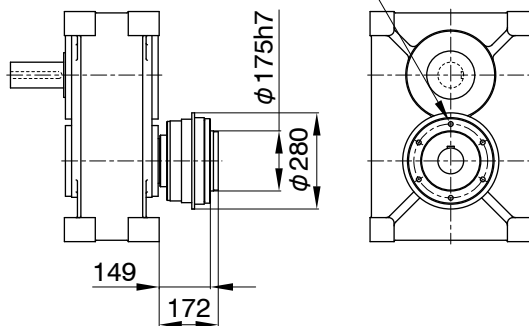


PI-250S
RA2-100

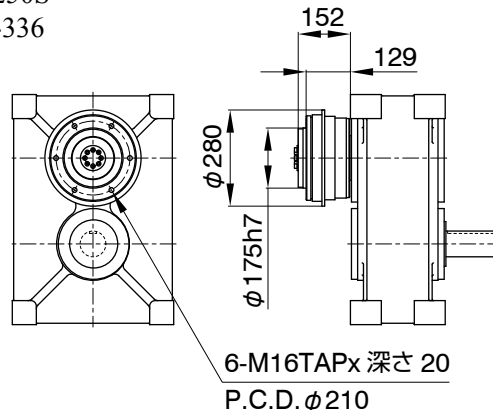


PI-250S
TB-326

6-M16TAPx 深さ 20
P.C.D. $\phi 210$



PI-250S
TA-336



注意事項

- ウォーム減速機 MA シリーズの MA0100、125 の装着が可能です。
- 駆動部の取付姿勢は、8 種類のパターンが標準化されています。
- MYTORQ トルクリミター 300 シリーズの装着が可能です。
- オートフレックスカップリングの装着が可能です。
- ウォーム減速機の入力軸には、オートガードトルクリミター 400 シリーズ又は、オートフレックスカップリング 各種装着可能です。